



Sellado de Atravesamientos en Cubiertas Metálicas

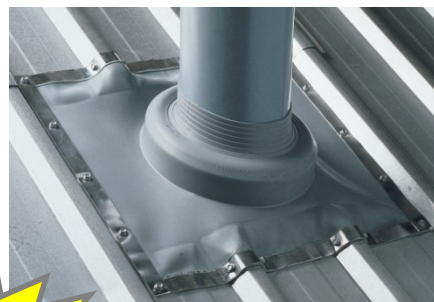
Effisus Stopper MR es la solución ideal para el sellado permanente de atravesamientos en cubiertas metálicas. La solución Effisus Stopper MR une a su composición en EPDM y Silicona, unas bandas con aluminio laminado en sus extremidades que garantizan una unión perfecta con cualquier configuración de revestimiento de la cubierta.

La solución Effisus Stopper MR fue desarrollada para el sellado permanente de atravesamientos circulares con diámetros de 3 a 750mm. Su flexibilidad asegura la absorción de movimientos o vibraciones en cubierta, resistiendo a las condiciones atmosféricas más agresivas. Las opciones de diseño disponibles, permiten responder a los distintos tipos de atravesamientos en cubiertas metálicas.

EFFISUS STOPPER MR

Effisus Stopper MR

- Base con aluminio fácilmente moldeable para su unión perfecta con los diferentes perfiles de la cubierta.
- Opciones disponibles para las más diversas necesidades.
- Resistencia excepcional a UV's y ozono.
- Instalación sencilla y rápida.
- Sellado de atravesamientos circulares con diámetros de 3 a 750mm.



Opciones de la solución Effisus Stopper MR:

- Standard
- Retrofit
- Universal
- Square
- Solar
- High Temperature
- Roof Tile

Sellado garantizado en cualquier perfil de cubierta

Sellado garantizado en los diferentes perfiles de cubierta:



BENEFICIOS DE LA SOLUCIÓN

- Universal – Diseño flexible adaptable a las exigencias de cada proyecto.
- Protección de los agentes atmosféricos – 100% impermeable, resistente a UV's y ozono.
- Flexible – Permanece flexible hasta -57°C .
- Fácil de instalar – Materiales de uso sencillo y accesorios de utilización corriente.

KIT COMPLETO DE SUMINISTRO

- Kits completos para su instalación. Por favor contacte con Up-Way Systems para información sobre opciones de la solución y medidas.



EFFISUS STOPPER MR

DESCRIPCIÓN

La solución Effisus Stopper MR esta indicada para el sellado definitivo de atravesamientos circulares en cubiertas metálicas para diámetros de 3 a 750 mm. Se suma a su composición en EPDM o silicona, una base con bandas de aluminio laminado que permite adaptar la solución a cualquier configuración de cubierta metálica..



CARACTERÍSTICAS TÉCNICAS

Características técnicas (ASTM)	Método Ensayo	Especificación	EPDM Gris	EPDM Negro	Silicone Rojo
Dureza - Shore "A"	D2240	60 ± 5	60	60	60
Resistencia a la tracción (Mpa min)	D412	7.0 min	10.5	10.5	8.5
Estiramiento en la rotura (% min)	D412	350 min	650	650	525
Resistencia al desgarro L (kN/m min)	D624	20.0 min	31.5	32	22
Resistencia al desgarro T (kN/m min)	D624	10.0 min	14	14.5	12
Resistencia a temperatura 70 Horas @ 100°C	D573				
Cambios en la dureza	D573	± 10	1	3	6
Alteraciones en la resistencia a la tracción (%)	D573	± 25	3.5	-5	9
Alteración en la resistencia al estiramiento (%)	D573	± 25	-14	-16	-9
Compresión 22Horas @70°C (% máx)	D395		14	14.5	7
Resistencia al ozono	D1171	100ppm Sin fisuras	Passa	Passa	Passa
Fragilidad a bajas temperaturas (3mins @ 50°C)	D2137	Sin fisuras	Passa	Passa	Passa
Resistencia al fuego	UL 94	HB	Passa	Passa	Passa
Código de instalación para cubiertas metálicas y fachadas	SAAHB39-1997	-	Probado	Probado	Probado
Instalación de productos de quema de combustibles domésticos sólidos	AS2918-1990	-	Probado	Probado	Probado
Test de envejecimiento acelerado*	SAE J1960	400 Horas Sin fisuras	Passa	Passa	Passa
Resistencia a temperatura constante	-	-	-50°C a 115°C	-50°C a 115°C	-60°C a 200°C
Resistencia a temperatura intermitente	-	-	-50°C a 150°C	-50°C a 150°C	-60°C a 200°C

* Test realizado a 83°C, humedad relativa 50% / ciclo secado a 0.48 w/m² (UV-A 340 nm)



OTROS

Utilización base

Sellado de atravesamientos circulares en cubiertas metálicas con diámetros de 3 a 750mm.

Composición

Caucho EPDM con base en aluminio laminado.

Preparación de la superficie

La superficie tiene que estar limpia y seca. Humedad, polvo, suciedad u otros cuerpos extraños deberán ser eliminados. Retirar aceites y grasas con el líquido de limpieza Effisus Setup PR o con otro líquido de limpieza que no deje residuos como acetona.

Retirar la sal y otros contaminantes.